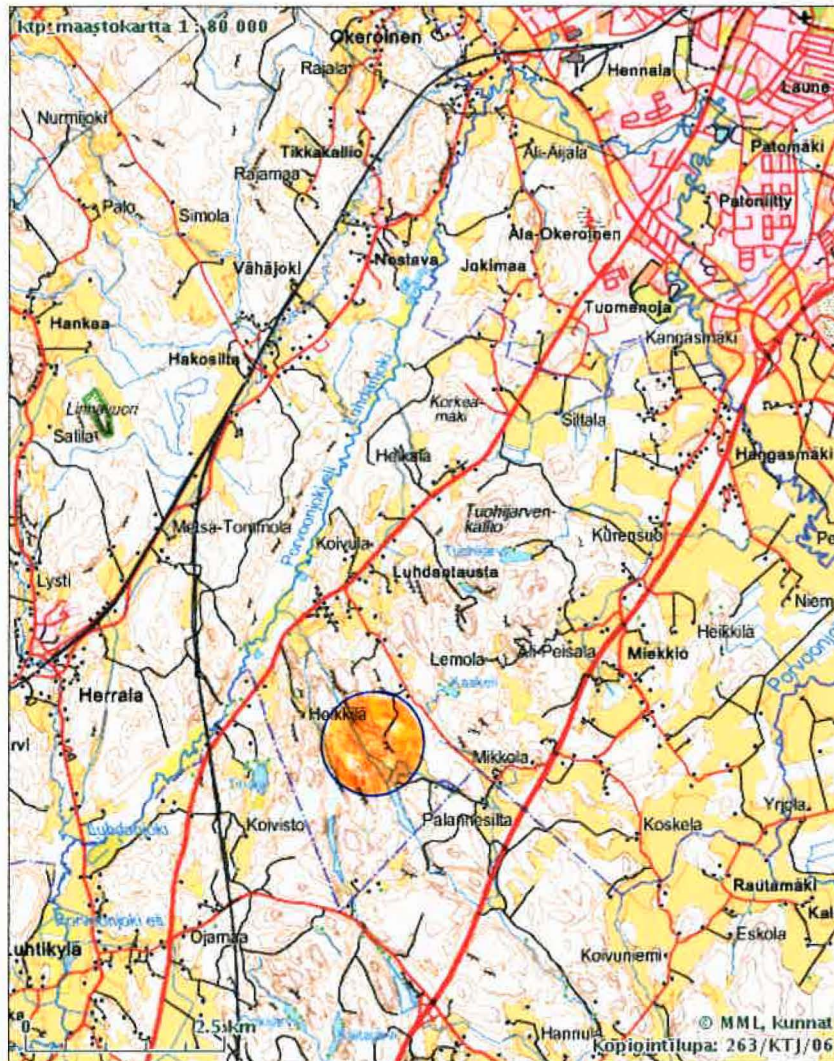


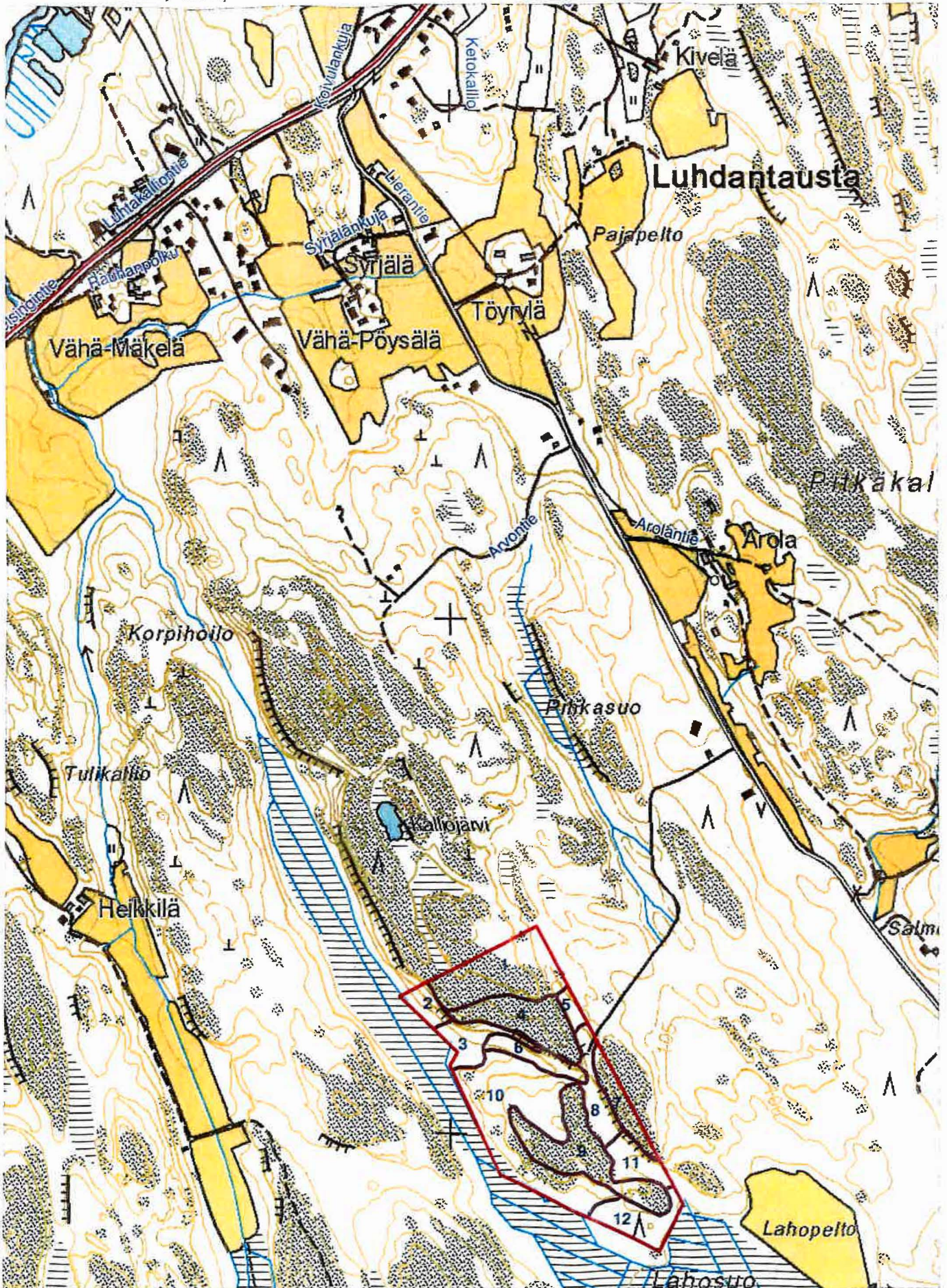
Kiinteistötietopalvelu

Karttatuloste

Tulostettu 03.04.2014



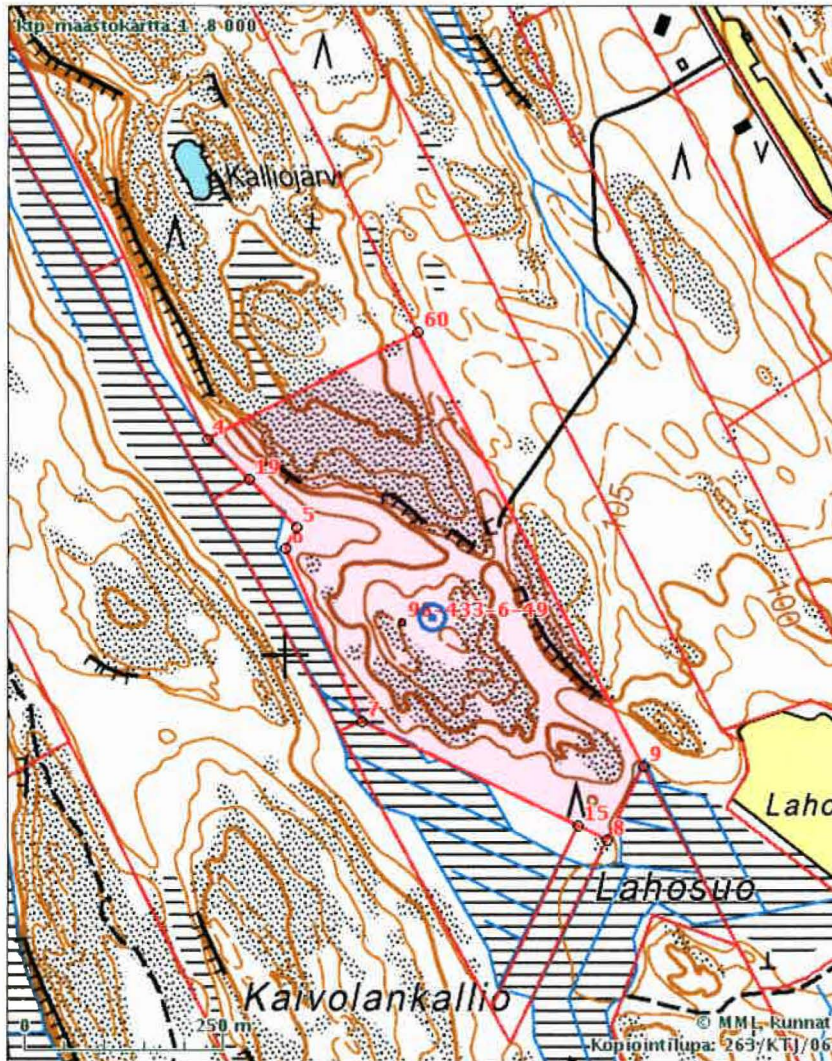
Tulosteen keskipisteen koordinaatti (ETRS-TM35FIN): N: 6753665 E: 421781
Tuloste ei ole mittatarkka.



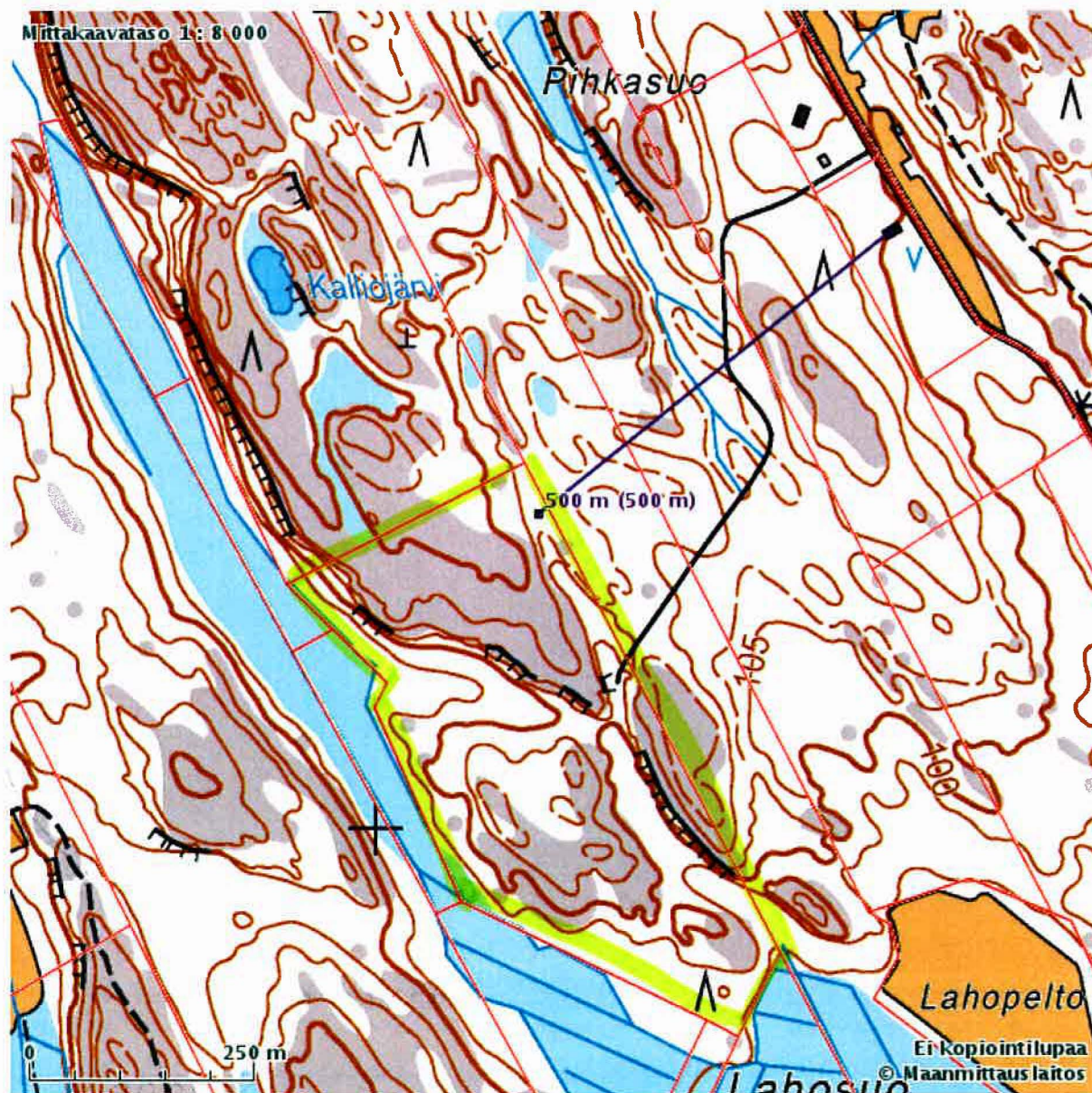
Kiinteistötietopalvelu

Karttatuloste

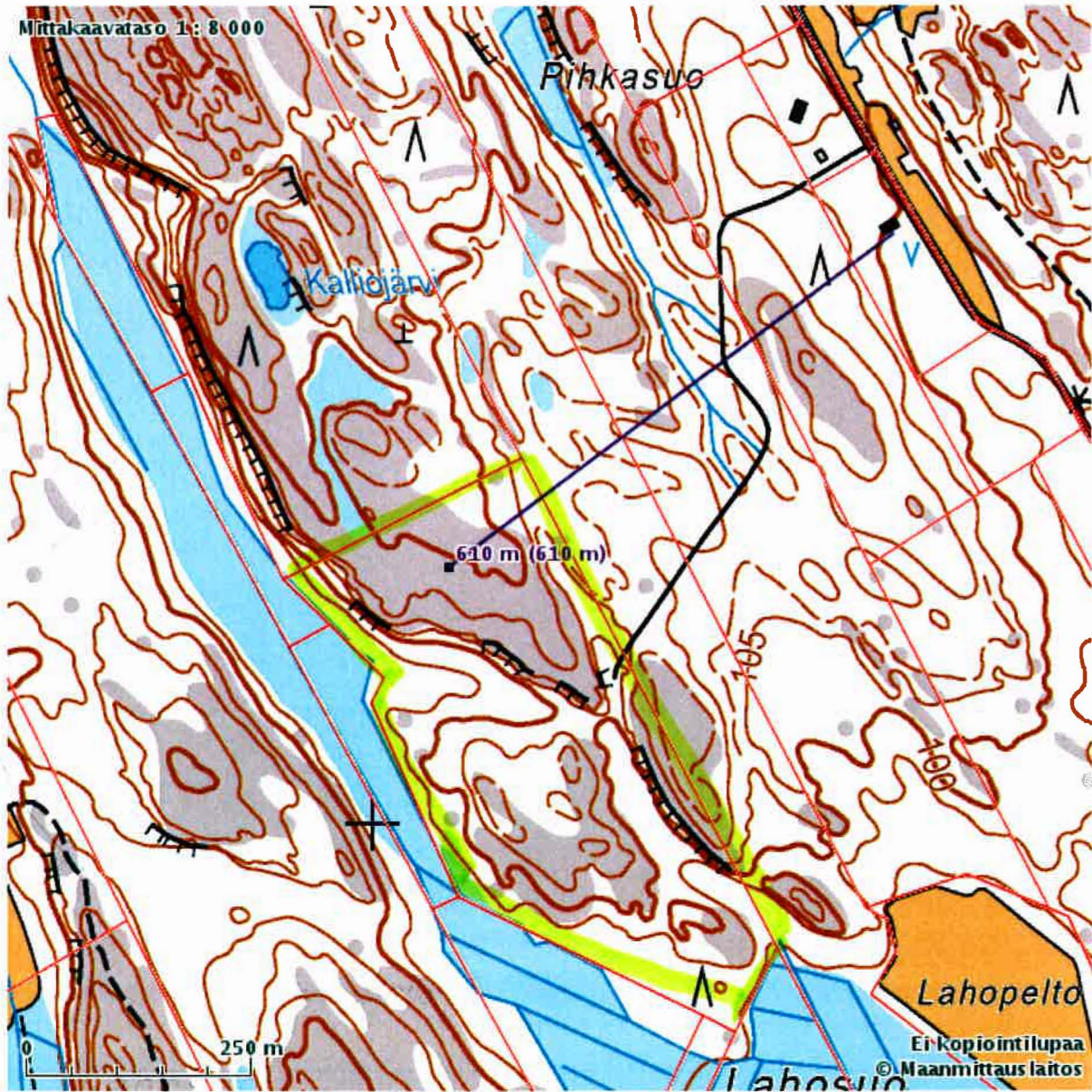
Tulostettu 03.04.2014



Tulosteen keskipisteen koordinaatit (ETRS-TM35FIN): N: 6751150 E: 421173
Tuloste ei ole mittatarkka.



Etäisyydet lähimpiin
asuinalueisiin

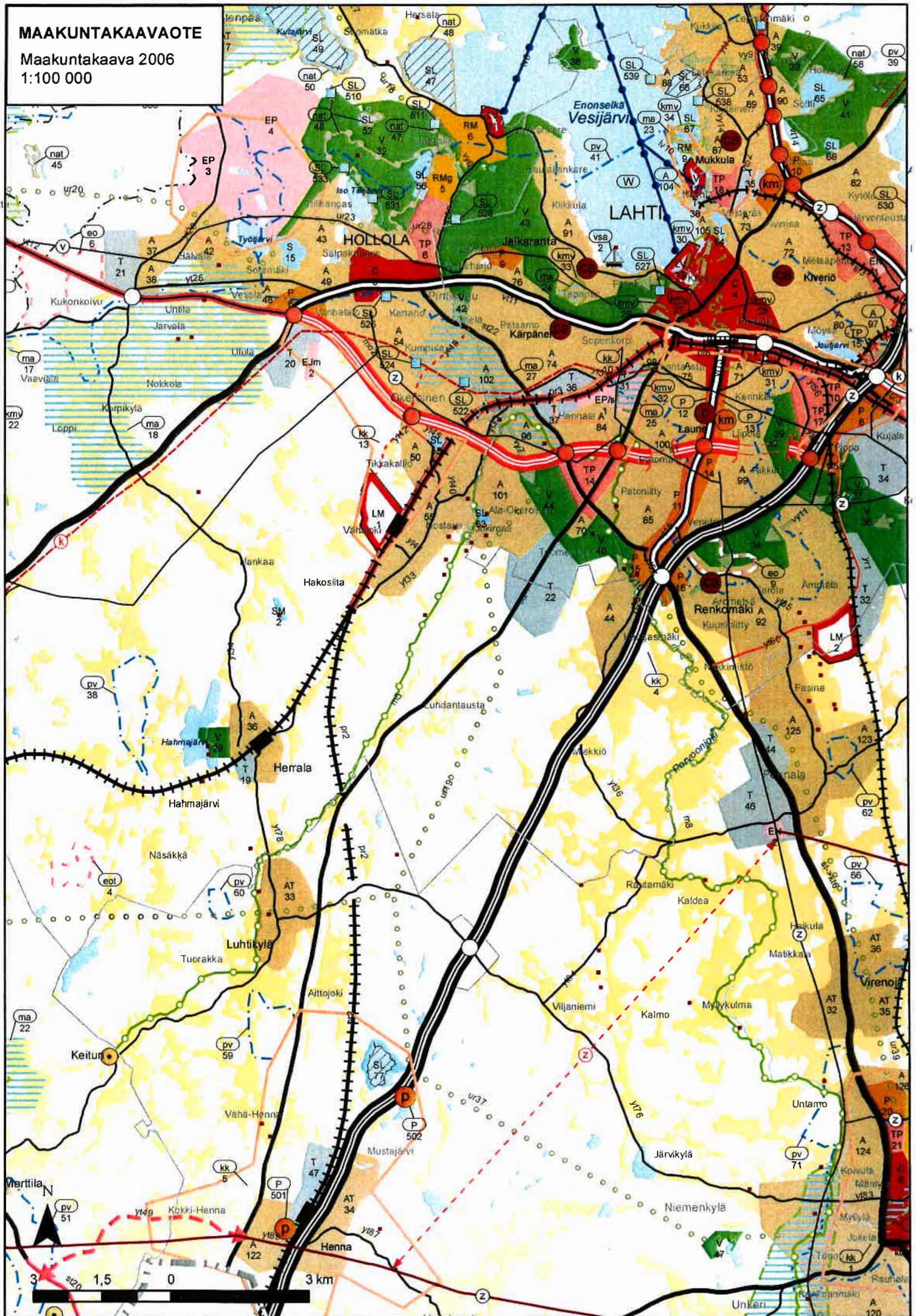


*Etäisyydet lähimpiin
asuin kiinteistöihin*

MAAKUNTAKAAVAOTE

Maakuntakaava 2006

1:100 000



<p>Merkinnällä osoitetaan maakunnallisesti merkittäviä suojelualueita ja kohteita, jotka voidaan toteuttaa luonnonsuojelu ja/tai muun lainsäädännön perusteella.</p> <p>Merkintään liittyy MRL 33 §:n mukainen ehdollinen rakentamisrajoitus.</p>	<p>een suojeluarvoja.</p>	<p>lun yhteydessä.</p>
<p>SL </p> <p>Luonnonsuojelualue Merkinnällä osoitetaan luonnonsuojelulain nojalla suojeltuja tai suojeltavaksi tarkoitettuja alueita.</p> <p>Merkintään liittyy MRL 33 §:n mukainen ehdollinen rakentamisrajoitus.</p>	<p>SUOJELUMÄÄRÄYS: Alueella ei saa suorittaa sellaisia toimenpiteitä, jotka saattavat vaarantaa alueen suojeluarvoja. Suojelumääräys on voimassa, kunnes alue on muodostettu luonnonsuojelulain mukaiseksi luonnonsuojelualueeksi.</p>	<p>Suurimmille ja nähtävyyksikohteina merkittävillä alueilla laaditaan hoito- ja käyttösuunnitelmat.</p> <p>Alueelle voidaan rakentaa suojeluarvojen säilyttämiseen, opastukseen, virkistyskäyttöön ja tieteelliseen tutkimukseen tarpeellisia rakenteita ja rakennuksia.</p>
<p>SM </p> <p>Muinaismuistoalue tai -kohde Merkinnällä osoitetaan muinaismuistolain rauhoittamia muinaisjäännösalueita.</p> <p>Merkintään liittyy MRL 33 §:n mukainen ehdollinen rakentamisrajoitus.</p>	<p>SUUNNITTELUMÄÄRÄYS: Muinaisjäännösalueiden ja -kohteiden ja niiden lähialueiden maankäyttöä, rakentamista ja hoitoa suunniteltaessa on itse muinaisjäännösten lisäksi otettava huomioon muinaisjäännösten suoja-alueet, maisemallinen sijainti ja mahdollinen liittyminen arvokkaisiin maisema-alueisiin ja/tai kulttuuriympäristöihin. Toimenpiteitä suunniteltaessa on pyydettävä lausunto museoviranomaisilta.</p> <p>Päijät-Hämeen vedenalaiset muinaisjäännökset on esitetty maakuntakaavaselostuksen liiteaineistossa.</p>	<p>Muinaismuistojen tarkka sijainti on kaavoittajien ja eri viranomaisten tiedossa ja he edistävät toimillaan niiden säilymistä.</p> <p>Metsää käsitellään vain muinaisjäännöksen suojelun tai hoidon vuoksi tarpeelliselta osin.</p> <p>Välttämättömät kaivamis-, peittämis-, muuttamis-, poistamistoimet tms. toteutetaan museoviraston luvalla kohteen tutkimisen jälkeen.</p>
<p></p> <p>Natura 2000-alue Merkinnällä osoitetaan valtioneuvoston päätöksien mukaiset Natura 2000-ohjelman alueet täydennysalueineen.</p>		
<p></p> <p>Arvokas harjualue tai muu geologinen muodostelma Merkinnällä osoitetaan valtakunnallisesti ja maakunnallisesti arvokkaita harjualueita.</p> <p>Alueilla, joille on aluevarausmerkinnällä osoitettu käyttötarkoitus, ensisijaisen maankäyttömuodon määrittelee aluevarausmerkintä.</p>	<p>SUUNNITTELUMÄÄRÄYS: Alueidenkäyttö on suunniteltava niin, ettei aiheuteta kauniin maisemakuvan turmeltumista, luonnon merkittävien kauneusarvojen tai erikoisten luonnonesiintymien tuhoutumista tai laajalle ulottuvia vahingollisia ominaisuuksia luontosuhteissa.</p>	
<p></p> <p>Ohjeellinen ulkoilureitti Merkinnällä osoitetaan maakunnallisten ulkoilureittien yhteystarpeet taajamien ulkopuolella.</p>	<p>SUUNNITTELUMÄÄRÄYS: Suunnittelussa on turvattava ulkoilureittien toteuttamisedellytykset maakunnallisesti ja seudullisesti toimivana reitistönä sekä yhteydet virkistysalueisiin. Yksityiskohtaisessa reittisuunnittelussa tulee kiinnittää huomiota olevan tiestön ja poluston käyttömahdollisuuksiin sekä luonnon arvojen säilymiseen suuntaamalla reitit kulutusta kestäville alueille.</p>	<p>Ulkoilureittisuunnitelma perustuu kokonaissuunnitelmaan. Ulkoilureitit suunnitellaan ja toteutetaan kulutusta kestäville alueille luonnon erityiset suojelutarpeet huomioon ottaen. Reittejä ympäröivää maankäyttöä suunniteltaessa otetaan huomioon reittien varrella tarpeelliset liitännäisalueet ja varaudutaan jätehuollon järjestämiseen.</p> <p>Kunnat ovat suunnitelleet yksityiskohteisempia reitistöjä yhteistyössä keskenään.</p>